

# NASHVILLE ET MEMPHIS



Du mercredi 14 septembre  
au mercredi 5 octobre 2022  
22 jours



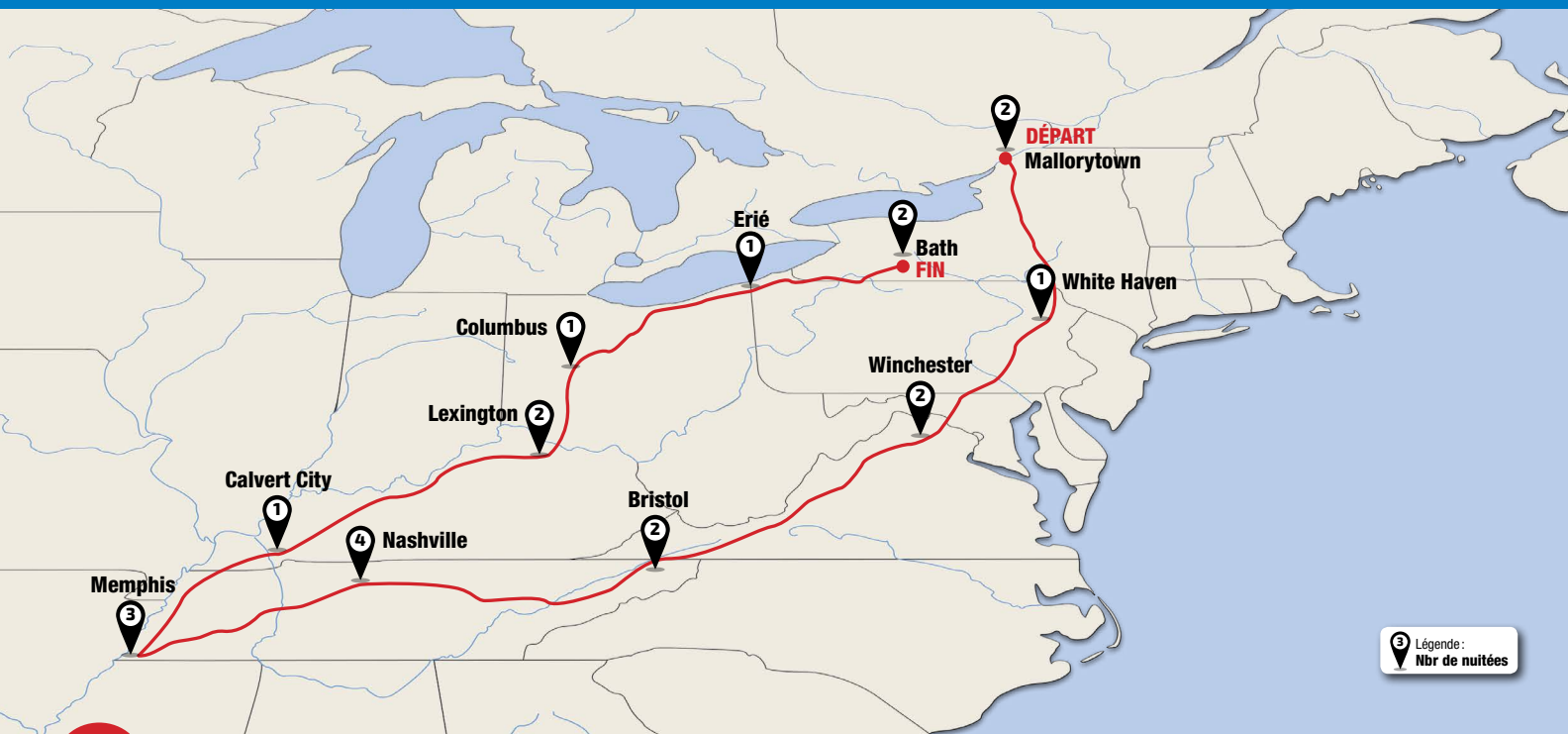
Kilométrage du circuit :  
3 468 km



Température moyenne :  
23 °C

Après un départ des Mille-Îles, ce sera la route dans la région des Catskill puis l'arrivée à Winchester, ville natale de Patsy Cline, grande chanteuse country qui connut son apogée durant « l'ère du son de Nashville ». Continuation via Bristol, l'un des hauts lieux de la naissance du country puis vous rejoindrez Nashville pour une autre journée de découverte en autobus nolisé. Deux journées libres vous permettront d'ajouter par la suite d'autres visites suggérées telles le musée de Johnny Cash. Le voyage continuera jusqu'à Memphis, berceau du blues, du rock n'roll et de la soul. Visites du ranch de Loretta Lynn, du musée de Tina Turner et de la demeure du King : Graceland. Le retour se fera graduellement parsemé d'autres découvertes.

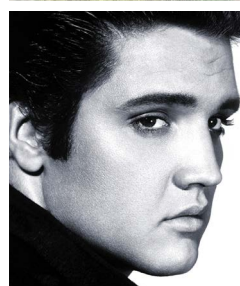
[VOIR DÉTAILS AU VERSO](#)



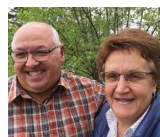
3 Légende:  
Nbr de nuitées



Toutes les inclusions (repas, activités, visites, campings etc.) pourraient être ajustées ou modifiées selon la situation de la Covid dans les régions, provinces ou pays qui prévaudra au moment du déroulement du circuit.



## NASHVILLE ET MEMPHIS



**Vos chefs de caravane :**  
Louise Lefebvre et  
Serge Lafortune



**Vos serre-files :**  
Daniel Curran et  
Monique Miron

### LE FORFAIT INCLUT

- Les nuitées sur les terrains de camping.
- Les services de chefs de caravane et serre-files.
- 5 repas et des collations.
- Les activités et visites : maison natale et station de radio de Patsy Cline, dégustation de vin, musée du Temple de la renommée du country (avec audio-guide français), visite du studio RCA, spectacle au Gran Ole Opry, Graceland (maison d'Elvis), ranch Loretta Lynn et musée Tina Turner.
- Les taxes et le fond de l'OPC (0,35 %).
- Le journal de bord du participant.
- L'itinéraire du circuit dans votre GPS Garmin.
- Un cadeau de Voyages FQCC.



BON À SAVOIR



CB obligatoire

Tarifs / VR    1 adulte : 4 185\$    |    2 adultes : 5 350\$    |    1 pers./supp. : 1 797\$