

# LABRADOR ET TERRE-NEUVE



Du samedi 27 juillet au  
lundi 2 septembre 2024  
38 jours



Kilométrage du circuit :  
4 150 km



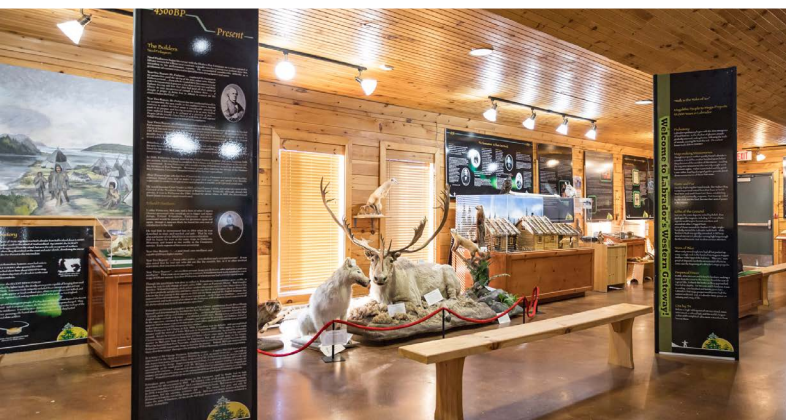
Température moyenne :  
20 °C

Un circuit riche en aventure vous attend avec un parcours qui vous mènera de la forêt boréale à la taïga puis sur les bords côtiers et enfin à Terre-Neuve. Vous traverserez des villages pittoresques, aux attraits culturels et au mode de vie où cinq communautés vivent encore. Après un départ des Grandes-Bergeronnes, puis un trajet via Baie-Comeau, ce sera l'emprunt de la route 389, appelée « la route de la Manic », dont le slogan est « Entre nature et démesure ». Vous visiterez les centrales Manic 2 puis Manic 5 et arriverez à Fermont, pour une visite guidée. L'industrie minière avec ses mines à ciel ouvert et le 'mur-écran' protecteur de la ville vous seront présentés. La route devient alors la 500, appelée Route Translabradorienne qui a été entièrement asphaltée. Votre trajet passera par Labrador city, Churchill Falls et son canyon Bowdoin où une chute fabuleuse vaut le détour, Happy Valley-Goose Bay et North West River. Vous bifurquerez alors sur la route 510 jusqu'à Port Hope Simpson puis à Ste Mary's où un bateau vous mènera à l'île de Battle Harbour, lieu historique national, pour une visite toute la journée. Continuation jusqu'à Red Bay connu pour sa chasse aux baleines, puis prise du traversier pour rejoindre le nord de Terre-Neuve ! De là, les premières visites seront concentrées à l'Anse-aux-Meadows et au village Norstead où les vikings élurent domiciles il y a plus de 1000 ans. Continuation jusqu'à Gros Morne, parc national connu pour son fjord et ses tablelands que vous découvrirez ! Le trajet passera par Grand Falls, la péninsule de Bonavista puis la capitale Saint John's pour une autre visite guidée. Un dernier traversier, de nuit, en couchette, vous mènera cette fois en Nouvelle-Écosse puis jusqu'à Moncton où se sera la fin de cette épopée nordique !





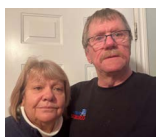
Photos : Expédition 51°



# LABRADOR ET TERRE-NEUVE



**Vos chefs de caravane :**  
Sylvie Mathieu et  
Jean-François Letarte



**Vos serre-files :**  
Johanne Vandal et  
Claude Meilleur

## LE FORFAIT INCLUT

- Les nuitées sur les terrains de camping, sur des terrains de stationnement (5 nuits) et 1 nuit en couchette (traversier).
- Les services de chefs de caravane et de serre-files.
- 9 repas et des collations (dont 1 petit-déjeuner).
- 4 visites guidées : Fermont, Port Hope Simpson (à pied), Battle Harbour (à pied) et Saint John's, incluant le pourboire aux guides et chauffeurs.
- Les activités et visites : Centrales Manic 2 et 5, complexe minier de Mont-Wright, musée militaire du Labrador, musée de la Société du Patrimoine du Labrador, centres d'interprétation du Labrador et du parc national de Red Bay, phare du parc historique et provincial de Point Amour, centre d'accueil du Labrador, croisière aux baleines, site historique national de l'Anse-aux-Meadows, village viking de Norstead, croisière à Gros Morne (fjord), Tablelands, lieux historiques nationaux de Signal Hill et de Cape Spear.
- La traversée en bateau entre Mary's Harbour et l'île de Battle Harbour.
- Le traversier de jour entre Blanc Sablon et Ste Barbe.
- Les frais d'entrée des parcs nationaux : Gros Morne et Anse-aux-Meadows.
- Le traversier de nuit avec couchette (occupation double) entre Argentia et North Sidney.
- Les taxes et le fond de L'OPC.
- Le journal de bord du participant.
- L'itinéraire du circuit dans votre GPS Garmin.
- Un cadeau de Voyages FQCC.

## BON À SAVOIR

Mini-groupe de 13 VR.



Les terrains de campings sont rustiques et ont 3 services alors que les terrains de stationnements sont sans service (5 nuits dont 3 consécutives).

Les routes sont asphaltées hormis 2 portions de 100 et 67 km en gravier entre Manic 5 et Fermont.

Prévoir un bidon d'eau potable de 5 gallons.

Au Labrador, des mouches noires seront présentes. Prévoir des vêtements longs et clairs ainsi qu'un chapeau muni d'un filet anti-moustique.



Si vous avez une autocaravane de plus de 25', il est préférable d'avoir son autonomie (auto, etc.) pour visiter.



CB obligatoire



Suppléments traversiers (aller-retour) Si votre VR mesure plus de 20 pieds, ajoutez :

De 20,1 à 30 pieds :	140 \$
De 30,1 à 40 pieds :	300 \$
De 40,1 à 50 pieds :	465 \$
De 50,01 à 60 pieds :	625 \$
Plus de 60 pieds :	à déterminer (prix sujets à changement sans préavis.)



Prévoir également un supplément pour les chiens.

Tarifs / VR    1 adulte : 6362\$    |    2 adultes : 8475\$  
 1 pers./supp. : 3601\$ (Occ triple : sur le bateau)